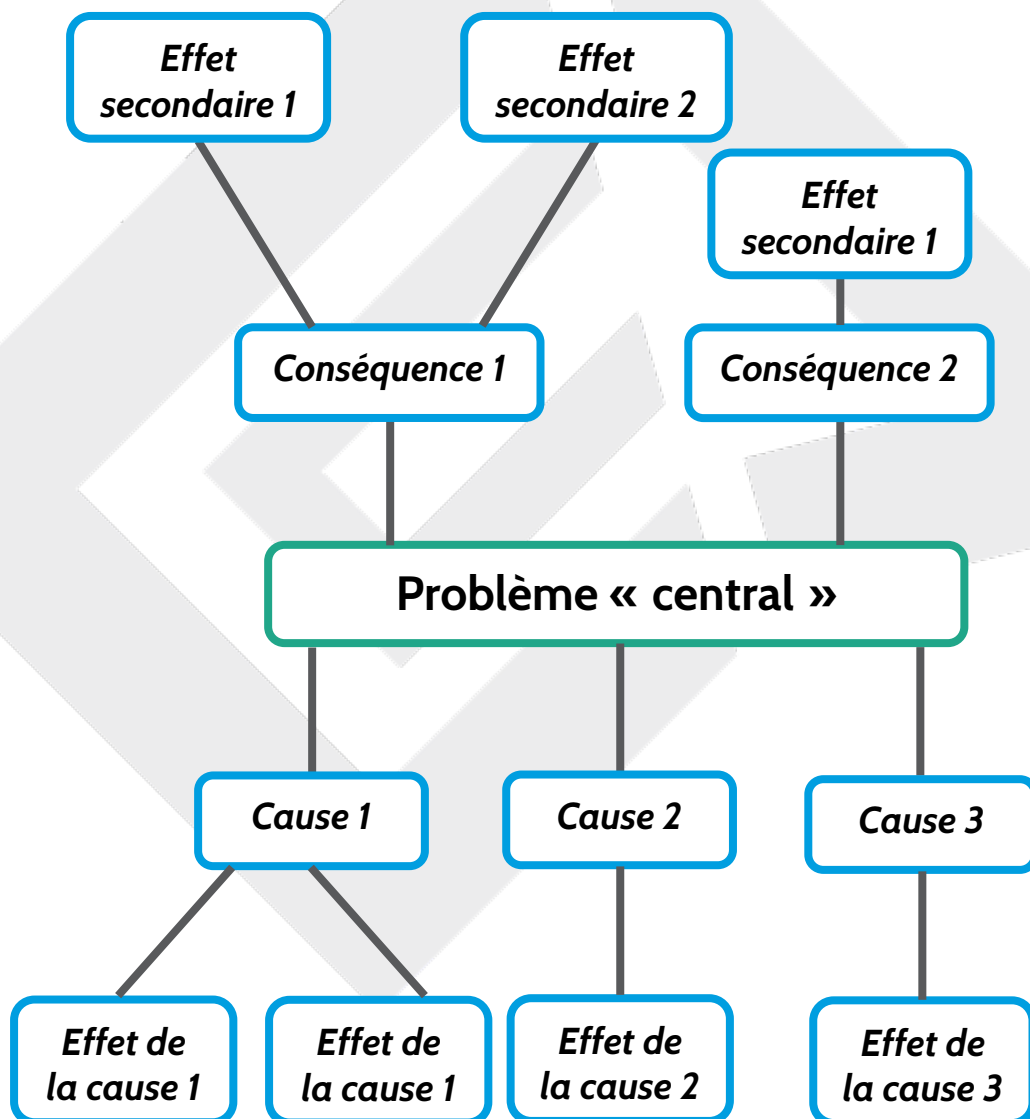


L'arbre à problèmes



L'arbre à problèmes

Objectifs

- Schématiser une situation problématique pour mieux l'analyser.
- Confronter les points de vue pour analyser causes, conséquences et effets.
- Hiérarchiser les besoins qui aideront à formuler des solutions.
- Définir une stratégie sur base d'une identifications des causes et des conséquences directes ou indirectes d'un problème.

Intérêts

Une fois l'arbre à problème construit, on remplace le problème central par l'objectif, les causes par les activités, et les conséquences par les résultats attendus. C'est une étape préalable à la planification.

Conditions

Avoir une connaissance commune de la situation problématique.

Sources

Lignes directrices gestion du cycle des projets, Commission européenne, DG développement, 2004

www.ec.europa.eu/europeaid/m%C3%A9thodes-de-laide-lignes-directrices-gestion-du-cycle-de-projet_en (p. 67-68)

CENTRAIDER, *L'arbre à problème, un outil d'analyse prospective*
www.centraider.org/les-outils/conseils-methodologiques/218-fiche-technique-n4--larbre-a-problemes--un-outil-danalyse-prospective.html